

Ingeniería Servicios e Inversiones S.A. de C.V.

ingeniería servicios e inversiones s.a. de c.v.



1995 - 2025

AÑOS



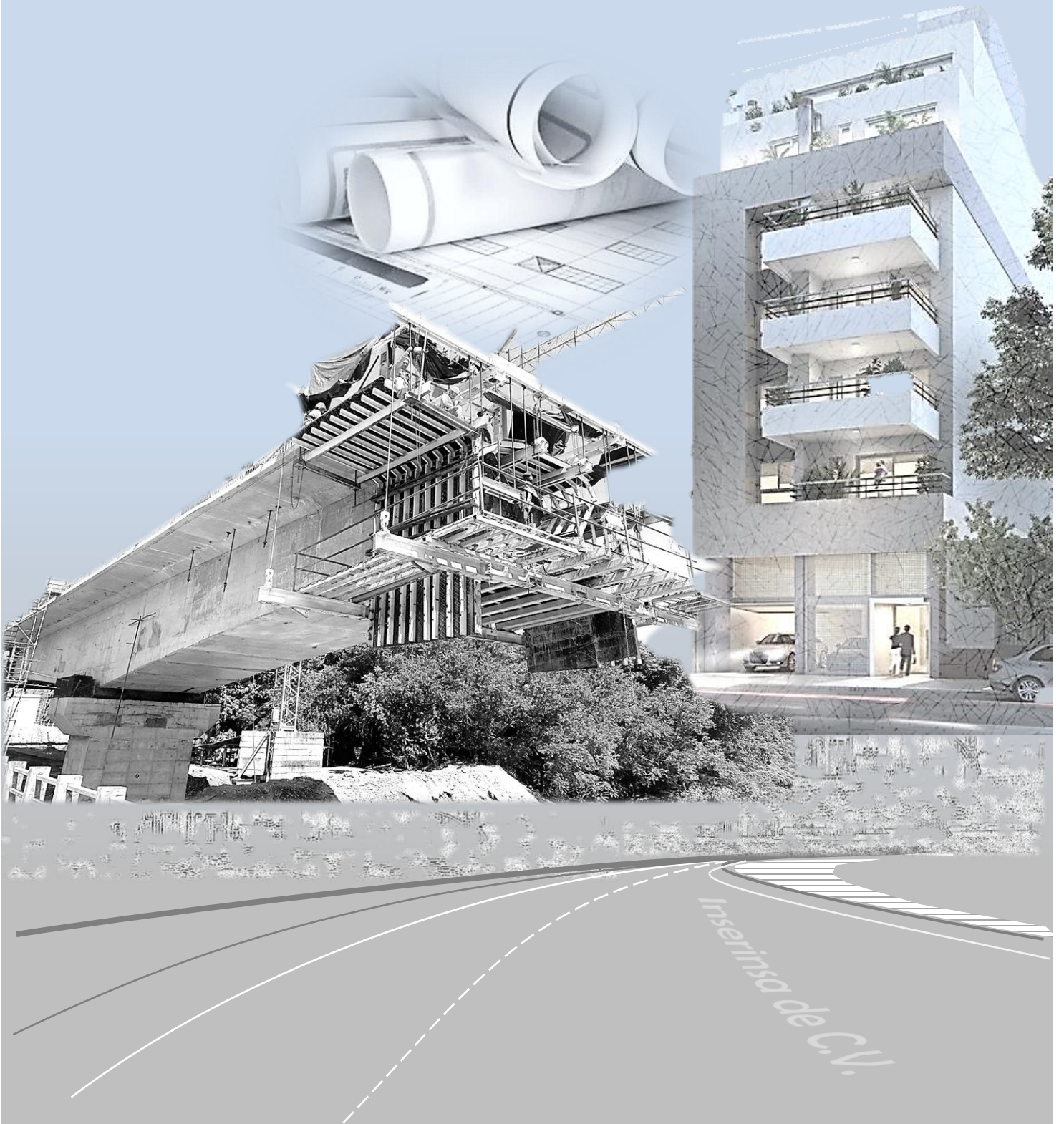
Aportando con excelencia al progreso de la sociedad mediante el desarrollo sostenible de proyectos en El Salvador y Centroamérica.



INERINSA DE C.V.

Ingeniería Servicios e Inversiones S.A. de C.V.

Diseño - Construcción - Supervisión



Ingeniería Servicios e Inversiones S.A. de C.V.



Quienes Somos

Empresa dedicada a la Ingeniería desde 1995, manteniendo presencia en el Pueblo Salvadoreño, su especialidad se cimenta en el Diseño, Construcción y Supervisión, de Proyectos y Estudios de Obras de Infraestructura con amplia experiencia y liderazgo en Carreteras y Caminos.

Cuenta con equipo especializado para mediciones Topográficas y Laboratorio de Suelos y Materiales, para el Control de Calidad y Aseguramiento de las Obras .



Inserinsa

Se ha consolidado como una empresa solida con una gestión eficaz y moderna con una especial atención a la estabilidad financiera y en permanente adecuación a las demandas de los clientes.

Hoy Inserinsa es una empresa capaz de atender cualquier obra de Ingeniería en su especialidad gracias a su capacidad tanto empresarial como técnica, y a su equipo de profesionales con amplia experiencia que laboran en ella .

Teniendo presencia en la **Republica de Honduras**.



Ing. Saúl Nelson De León

REPRESENTANTE LEGAL

OFICINA CENTRAL EL SALVADOR

Calle El Carmen No. 887, Col. Escalón,
San Salvador, El Salvador C.A.

TEL. (503) 2263-9901 2263-9901 -
2264-6081

e-mail: admin@inserinsa.com

Pagina Web: www.inserinsa.com



www.inserinsa.com

Inserinsa

Diseño - Construcción - Supervisión

Ubicación Oficina Central



DISEÑO



CONSTRUCCION



SUPERVISION

Calle El Carmen, No. 887 Col, Escalón, San Salvador, El Salvador C.A.
Tel. (503) 2264-6081 - 2263-9901
email admin@inserinsa.com - www.inserinsa.com

Inserinsa

Diseño - Construcción - Supervisión

Misión y Política de Calidad



Misión

En **INSERINSA** estamos comprometidos en proporcionar de manera continua, un excelente servicio de consultoría, en supervisión de obras civiles, cumpliendo confiablemente a nuestros clientes con profesionalismo, solida infraestructura, tecnología, notable experiencia y fieles al respeto del medio ambiente

Visión

Sostener el liderazgo nacional y posicionarnos en el mercado Centroamericano en consultoría en supervisión de obras civiles.

www.inserinsa.com

NUESTROS CLIENTES.

SECTOR PUBLICO



OFICINA DE LAS NACIONES UNIDAS DE
SERVICIOS PARA PROYECTOS (UNOPS)



Ministerio de Agricultura y Ganadería



MINISTERIO DE JUSTICIA Y SEGURIDAD PUBLICA



Universidad Nacional de
El salvador



Inversión Estrategica de Honduras

SOPTRAVI

REPUBLICA DE HONDURAS
SECRETARIA DE OBRAS PUBLICAS,
TRANSPORTE Y VIVIENDA

ANDA
Agua más cerca de tí

Asociación Nacional de
Acueductos y Alcantarillados

NUESTROS CLIENTES

SECTOR PUBLICO



MINISTERIO DE
OBRAS PÚBLICAS

Ministerio de Obras Publicas



Fondo de Conservación Vial



Corporación del Reto del Milenio
FOMILENIO



Comisión Ejecutiva Hidroeléctrica
del Río Lempa



Dirección de Obras Municipales
Alcaldía de San Salvador



Fondo Nacional de Vivienda Popular



Ministerio de Educación



Comisión Ejecutiva Portuaria Autonoma



PROYECTOS PRINCIPALES

OBRAS CIVILES

INSERINSA ha participado en la supervisión de cientos de Kilómetros de La Red de Carreteras de El Salvador, desde los estudios de factibilidad y diseño final de los proyectos, hasta en la supervisión de las obras y el control de calidad de las construcciones.

Algunos de los Proyectos mas importantes son:

Supervisión de la Reconstrucción de Puente Sobre El Rio Titihuapa, Ruta SAV25N, Tramos San Ildefonso - LD Cabañas, Municipio de San Ildefonso entre Departamentos de San Vicente y Cabañas.

Supervisión de :
Reconstrucción de Bordas para El Rio Grande de San Miguel, Municipios de Usulután y Concepción Batres, Departamento de Usulután.

Supervisión de la Rehabilitación de Puente Pasaquinita sobre El Rio Santa Rosa Municipio de Santa Rosa de Lima , Departamento de La Unión. (MOP)

Supervisión para el Diseño y Construcción para la ejecución de calles perimetrales al Embalse del Proyecto Hidroelectrico El Chaparral. FASE II. CEL.

Supervisión del Proyecto denominado : Construcción de Muelle Artesanal Punta Chiquirin, Municipio de la Unión, Dpto. de la Unión .

Supervisión del Mejoramiento de la Intersección de las Carreteras SAL37N - SAL38W (Plaza Integración)

Supervisión del Diseño mas construcción de Boveda de calle principal de la Residencial Brisas de San Francisco.Municipio y Dpto. de San Salvador.

Supervisión de la Construcción del Mejoramiento de la Intersección de By Pass Claudia Lars y CA08W, Departamento de la Libertad .

Mantenimiento Rutinario de diferentes Grupos de Vías Pavimentadas y No Pavimentadas ubicadas en diferentes zonas de El Salvador. Año 2022

Supervisión del Mantenimiento Periodico de la Carretera CA08W, Tramo: Ahuachapan - Frontera Las Chinamas .

Supervisión de la ejecución de Puente ubicado en el km. 7+650 de la Ruta UNI19E B, Departamento de la Unión.

Supervisión del Diseño Construcción del Proyecto: Construcción de Puente sobre Rio Ceniza Ruta Pedro Oidor

Supervisión del Diseño y Construcción del Proyecto: Ampliación de la Carretera CA04S, Tramo III : Construcción del By Pass de la Libertad, entre Km. 31.86 (Carretera CA04S) - Km. 35 (Carretera CA02W), Departamento de la Libertad , Estaciones 2+480 A 4+873.59 (MOP)





PROYECTOS PRINCIPALES

OBRAS CIVILES

INSERINSA ha participado en la supervisión de cientos de Kilómetros de La Red de Carreteras de El Salvador, desde los estudios de factibilidad y diseño final de los proyectos, hasta en la supervisión de las obras y el control de calidad de las construcciones.

Algunos de los Proyectos mas importantes son:

Supervisión del Diseño y Construcción del Proyecto: Ampliación de la Carretera CA04S, Tramo III: Construcción del By Pass de la Libertad, entre Km. 31.86 (Carretera CA04S) - Km. 35 (Carretera - (CA02W), Departamento de la Libertad, Estaciones 0+000 A 2+100.00. (MOP)

Mantenimiento Rutinario de diferentes Grupos de Vías Pavimentadas ubicadas en Zona 1 de El Salvador. (FOVIAL Año 2018)

Supervisión del Mantenimiento Periódico de la Carretera CA04S, Tramo: By Pass La Libertad - CA02E. (FOVIAL)

Supervisión para el Diseño Y Construcción del Proyecto denominado . Mejoramiento del Camino Rural USU08S, Tramo: CA02E (Desvió El Zamorano, Municipio de Jiquilisco, Departamento de Usulután. (MOP)

Supervisión del Mejoramiento de Camino Terciario UNI08S, Tramo: CORSAIN - Las Playitas Municipio de La Unión , Departamento de La Unión. (MOP)

Mantenimiento Rutinario de diferentes Grupos de Vías Pavimentadas ubicadas en Zona 3 de El Salvador. (FOVIAL Año 2019)

FONDO DEL MILENIO II (FOMILENIO II)

Servicios de Consultoría para: Supervisión de la Construcción del Proyecto: Rehabilitación de la Carretera CA01E, Tramo: Desvió Santa Rosa de Lima - Frontera El Amatillo, Municipio de Pasaquina Departamento de la Unión .

Mantenimiento Rutinario de Grupos 1,2 y 3 de Vías Pavimentadas ubicadas en Zona 1 de El Salvador. (FOVIAL Año 2020)

SUPERVISIÓN DEL MANTENIMIENTO PERIODICO DE LA RUTA CA01W F, - LD. LA LIBERTAD - DV. LAGO DE COATEPEQUE (INT. RN 10) (Incluye Derivadores) (FOVIAL)

Supervisión del Diseño y Construcción del Proyecto Mejoramiento del Camino Rural SAM33, Tramo : Cantón San Antonio - Cantón El Carrizal, Departamento de San Miguel y Morazán .

Supervisión de la construcción del Proyecto :
Carretera Villa de San Antonio - Goascorán, Sección I, Subsección I-B,
Lamaní - El Quebrachal . REPUBLICA DE HONDURAS





PROYECTOS PRINCIPALES

OBRAS CIVILES

INSERINSA ha participado en la supervisión de cientos de Kilómetros de La Red de Carreteras de El Salvador, desde los estudios de factibilidad y diseño final de los proyectos, hasta en la supervisión de las obras y el control de calidad de las construcciones.

Algunos de los Proyectos mas importantes son:

Supervisión del Mantenimiento Periódico de la Ruta CA08W , Tramo: CA01W (El Poliedro) - Sonsonate, Tramo I .

Supervisión de la Construcción del Proyecto: Rehabilitación de la Carretera CA04N; TRAMO DV DE AMAYO-TEJUTLA, Dpto. de Chalatenango.

Supervisión del mejoramiento de la Carretera CA01E : Avenida Roosevelt.
(El Triangulo - Et RN17S) - Tramo I. (Dpto. de San Miguel.)

Supervisión de la Construcción de Puente sobre Rio Anguiatu, frontera terrestre Anguiatu, Municipio de Metapán, departamento de Santa Ana

Supervisión del mejoramiento de la Intersección Carretera al Aeropuerto Internacional (RN05S) y calle a Huizúcar . (Rancho Navarra)

Supervisión de la Rehabilitación de la Carretera de Occidente, Ubicada en el Dpto. de Copan, Honduras C.A. Lote 2 La Entrada - Los Ranchos.

Supervisión del Proyecto: Construcción de Puente Tamulasco sobre Ruta: CHA11S, TRAMO: CHA27E - San Francisco Lempa Dpto. de Chalatenango.

Supervisión del Mejoramiento de la Intersección entre Avenida Jerusalén - Calle Chiltiupan y Calle El Pedregal. (Redondel de las Naciones Unidas)

Supervisión del Mejoramiento de Camino Rural CUS18E - CAB18E, Tramo: Suchitoto - Cinquera Etapa II.

Supervisión del proyecto: Mejoramiento del camino rural CHA09S: San Miguel de Mercedes - San Antonio Los Ranchos, Dpto. de Chalatenango.

Mejoramiento del Camino Rural CHA08S: Tramo: ET. CHA09S Potónico, Dpto. de Chalatenango.

Supervisión de la Rehabilitación de la superficie de los Muelles del Puerto de Acajutla.

Supervisión del Diseño y Construcción de Bóveda en Campus Central .Correspondiente al Programa de fortalecimiento de la Universidad de El Salvador.

Supervisión del Proyecto Ruta CHA04E/CHA07E Tramo: Chalatenango - Desvió Chiapas - BY Pass Chalatenango





PROYECTOS PRINCIPALES

OBRAS CIVILES

INSERINSA ha participado en la supervisión de cientos de Kilómetros de La Red de Carreteras de El Salvador, desde los estudios de factibilidad y diseño final de los proyectos, hasta en la supervisión de las obras y el control de calidad de las construcciones.

Algunos de los Proyectos mas importantes son:

Supervisión del Mantenimiento Periódico de la Ruta CA04N: SAL38E - Apopa

Supervisión del Mantenimiento Periódico de la Ruta CA01W.

Tramo: Intersección Avenida La Revolución - Las Delicias (TRAMO: II)

Revisión del diseño y Supervisión de la construcción de los Puentes sobre los Ríos Monga y Eucalipto. Departamentos de Yoro y El Paraíso. Republica de Honduras.

Supervisión del Diseño y Construcción de la Carretera Longitudinal del Norte Tramo :
4A Nombre de Jesús, Sensuntepeque.

Supervisión del Diseño y Construcción de la Carretera Longitudinal del Norte Tramo: 5 Nuevo Edén de San Juan Llano El Ángel - Desvió a Carolina

Supervisión del Mejoramiento de la Red Vial de la Zona Norte de El Salvador, Tramo: CA04N (Desejó Amayo) - Nueva Concepción , Dpto. de Chalatenango.

Supervisión del Mantenimiento Periódico de la Ruta CA01W .Tramo: Santa Tecla - La Cuchilla (Los Chorros.)

Apertura Boulevard Diego de Holguín, Santa Tecla Tramo II TRAMO: A y TRAMO: B

Supervisión de Obras Complementarias de Mitigación Cárcava Jardines de , San Bartolo (1 Principal y 2 Secundarias) Ilopango , San Salvador, Sector 3.

Supervisión de la Reparación y Reforzamiento de Puentes El Tule (Km. 45-48) y Colima (Km. 47-45) Carretera Troncal del Norte (CA4N) El Paisnal, San Salvador.

Mantenimiento Rutinario de diferentes Grupos de Vías Pavimentadas ubicadas en diferentes zonas de El Salvador .

Mantenimiento Rutinario de diferentes Grupos de Vías No Pavimentadas ubicadas en diferentes zonas de El Salvador.



EDIFICACIONES :

INSERINSA ha desarrollado la Planeación , Diseño, Construcción y Supervisión de diversas obras civiles y Urbanizaciones, tales como :

Supervisión de la Construcción de Granja de Rehabilitación, para jóvenes en conflicto con la ley penal juvenil, de la Dirección General de Centros Intermedios, dependencia del Ministerio de Justicia y Seguridad Publica.

Construcción de Centros Escolares

Construcción de Viviendas in situ

Torres de Transmisión Eléctrica, Naves Industriales, Oficinas de Gobierno, así como la reparación de Estructuras por daños ocasionados por los terremotos de enero y febrero del 2001.

Nuestros principales clientes son :

Ministerio de Justicia, Viceministerio de Vivienda. Ministerio de Educación, Fundación HABITAT, FONAVIPO, CONCULTURA, Ministerio de Gobernación y la Empresa Privada .

OBRAS CIVILES Y TRANSPORTE

Servicios Ofrecidos por la Firma

SECTOR

01

Transporte Terrestre.

Planificación y Tráfico.

Carreteras y Vías Urbanas.

Obras Hidráulicas
e Ing. Sanitaria.

Obras de Paso.

Geología y Geotecnia.

Control de Calidad de Materiales y
Procesos Constructivos.

Estructuras Especiales.

02

Estudios de Factibilidad

Diseño. (Carpetas Técnicas)

Diseño y Supervisión.

Asesoría Técnica.

Programación de Obra
y Control de Costos.

Gestión de Construcción

Análisis de Suelos

Control Calidad de Materiales

SERVICIOS OFRECIDOS

TECNICAS DE APOYO

03

Control de Calidad.

Programación y Control.

Topografía.

Laboratorio de Suelos y
Materiales.

PROYECTOS



MUELLE ARTESANAL PUNTA CHIQUIRIN



SUPERVISIÓN DE LA CONSTRUCCIÓN DEL MUELLE ARTESANAL PUNTA CHIQUIRIN, MUNICIPIO DE LA UNIÓN DEPARTAMENTO DE LA UNIÓN.

Muelle Punta Chiquirin



SUPERVISIÓN DE LA CONSTRUCCIÓN DEL MUELLE ARTESANAL
PUNTA CHIQUIRIN, MUNICIPIO DE LA UNIÓN DEPARTAMENTO DE
LA UNIÓN.

PUENTE PASAQUINITA

DPTO. DE LA UNIÓN



**SUPERVISIÓN DE LA REHABILITACIÓN DE PUENTE PASAQUINITA
SOBRE EL RIO SANTA ROSA MUNICIPIO DE SANTA ROSA DE LIMA
DEPARTAMENTO DE LA UNIÓN.**

PUENTE SOBRE RIO TITIHUAPA



Supervisión de la Reconstrucción de Puente Sobre El Rio Titihuapa,
Ruta SAV25N, Tramos San Ildefonso - LD Cabañas, Municipio de
San Ildefonso entre Departamentos de San Vicente y Cabañas.

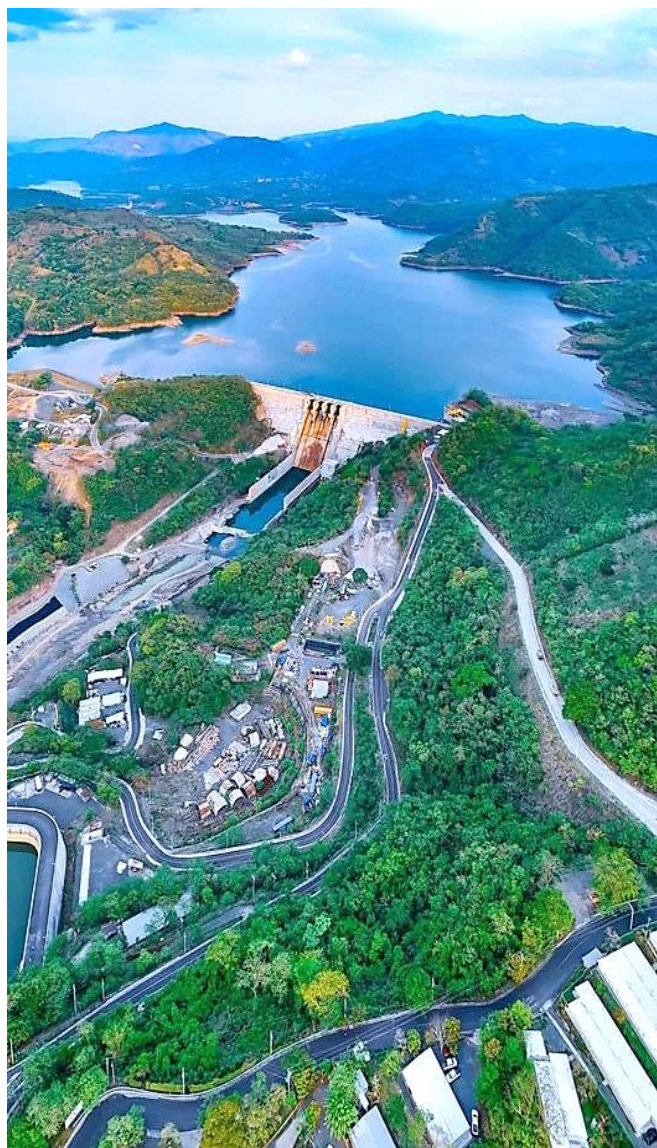
BORDAS RIO GRANDE DE SAN MIGUEL



Supervisión de :
Reconstrucción de Bordas para El Rio Grande de San Miguel, Municipios
de Usulután y Concepción Batres, Departamento de Usulután.



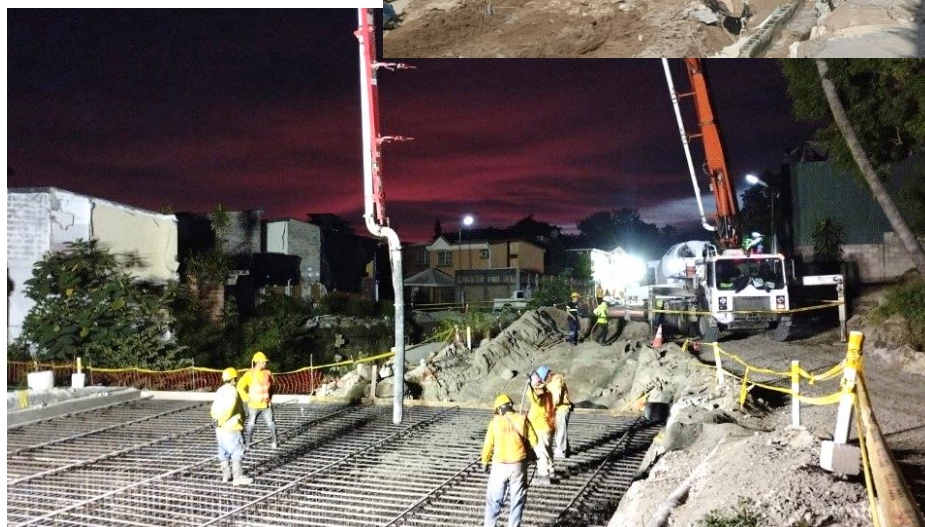
EMBALSE HIDROELÉCTRICO EL CHAPARRAL



Supervisión para el Diseño y Construcción para la ejecución de calles perimetrales al Embalse del Proyecto Hidroeléctrico El Chaparral. FASE II. CEL.

EN EJECUCIÓN

BOVEDA BRISAS DE SAN FRANCISCO



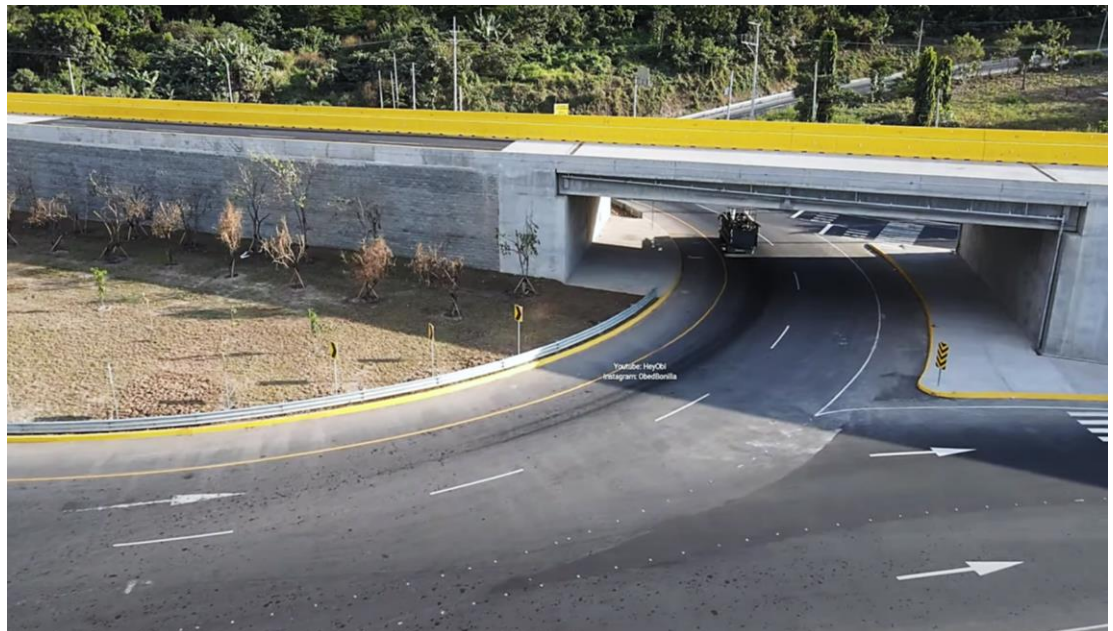
Supervisión del Diseño mas Construcción de Boveda de calle principal de la Residencial Brisas de San Francisco Municipio y Depto. de San Salvador.

PLAZA INTEGRACIÓN



**SUPERVISIÓN DEL MEJORAMIENTO DE LA INTERSECCIÓN
DE LAS CARRETERAS SAL37N - SAL38W
(PLAZA LA INTEGRACIÓN) .**

BY PASS CLAUDIA LARS



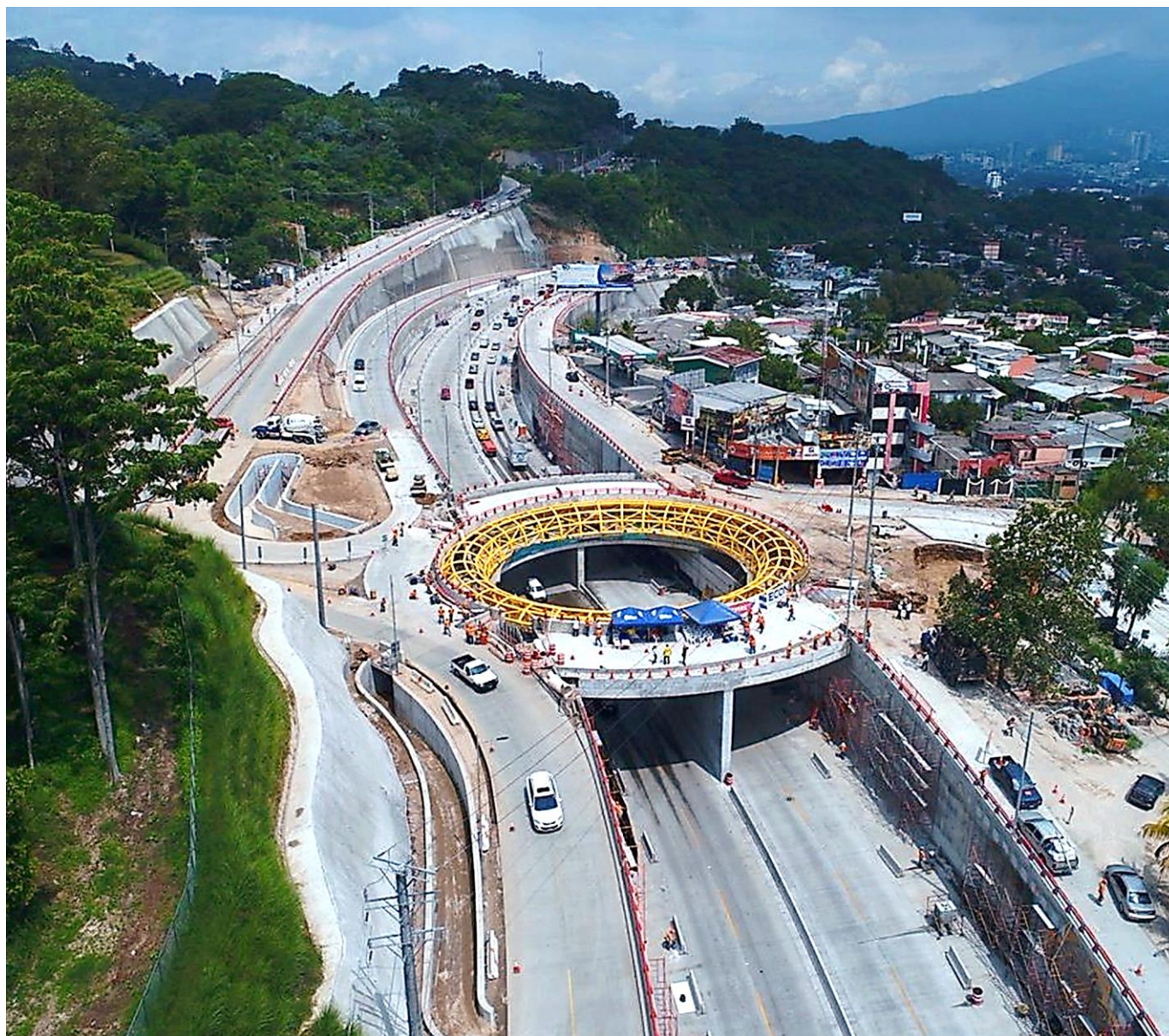
**SUPERVISIÓN DE LA CONSTRUCCIÓN DEL MEJORAMIENTO DE
LA INTERSECCIÓN DE BY PASS CLAUDIA LARS Y CA08W,
DEPARTAMENTO DE LA LIBERTAD .**

BY PASS CLAUDIA LARS



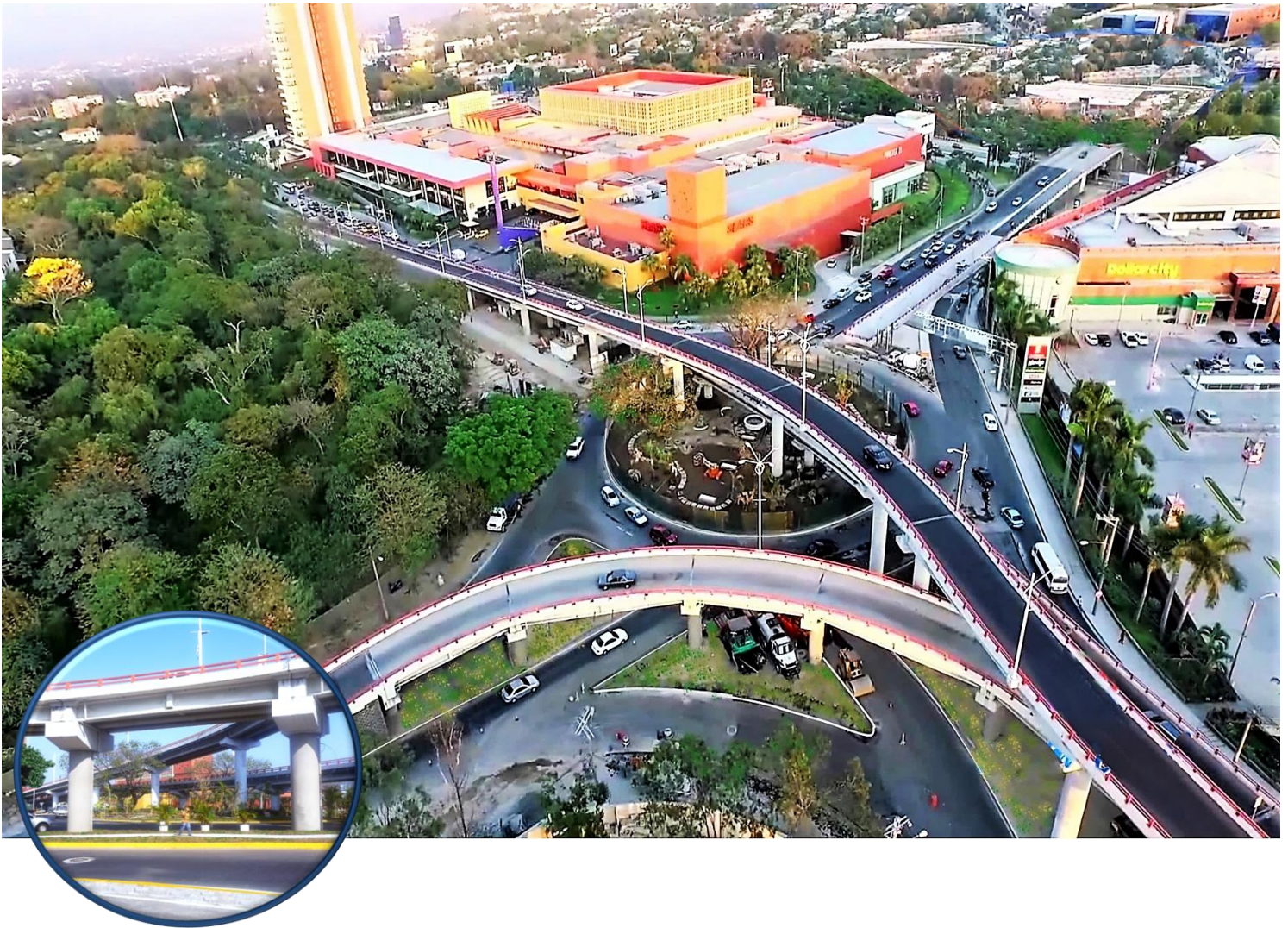
**SUPERVISIÓN DE LA CONSTRUCCIÓN DEL MEJORAMIENTO DE
LA INTERSECCIÓN DE BY PASS CLAUDIA LARS Y CA08W,
DEPARTAMENTO DE LA LIBERTAD .**

PASO EL JAGUAR



Supervisión del mejoramiento de la Intersección Carretera al Aeropuerto Internacional Monseñor Romero . (RN05S) y calle a Huizúcar . (Paso el Jaguar)

PASO MULTINIVEL REDONDEL DE LAS NACIONES UNIDAS



**SUPERVISIÓN DEL MEJORAMIENTO DE LA INTERSECCIÓN
ENTRE AVENIDA JERUSALEN - CALLE CHILTIUPAN Y
CALLE EL PEDREGAL. (REDONDEL DE LAS NACIONES UNIDAS)**

PUENTE CENIZA



Supervisión Construcción del Proyecto:
Puente sobre Río Ceniza Ruta Pedro Oidor Ramírez de Quiñonez CA08W ,
Tramo: Desde By Pass Norte Hasta By Pass Sur, Limite Intermunicipal
de Sonzacate e Izalco, Departamento de Sonsonate .

BY PASS LA LIBERTAD



Supervisión del Diseño y Construcción del Proyecto: Ampliación de la Carretera CA04S, Tramo III : Construcción del By Pass de la Libertad, entre Km. 31.86 (Carretera CA04S) - Km. 35 (Carretera CA02W), Departamento de la Libertad , Estaciones 2+480 A 4+873.59

PUENTE ANGUIATU



Supervisión del Diseño y Construcción del Proyecto:
Construcción Puente sobre Río Anguiatu, Frontera
Terrestre Anguiatu, Municipio de Metapan, Dpto. de Santa Ana .

Inserinsa

Diseño - Construcción - Supervisión

ASOCIO
C&M^{MR}
Cal y Mayor y Asociados

INSERINSA
INGENIERIA-SERVICIOS E-ADRESIVOS S.A. DE C.V.
San Salvador, El Salvador C.A.

BOULEVARD MONSEÑOR ROMERO



**SUPERVISIÓN DEL PROYECTO:
APERTURA BOULEVARD MONSEÑOR ROMERO, SANTA
TECLA, TRAMO II A Y TRAMO II B**

PUENTE SOBRE EL RIO MONGA



Supervisión de la Construcción de Puente sobre Río Monga
Departamento de El Paraíso, REPUBLICA DE HONDURAS C.A.

PUENTE SOBRE RIO EUCALIPTO



Supervisión de la Construcción de Puente sobre Río Eucalipto
Departamento de YORO, REPUBLICA DE HONDURAS C.A.

PUENTE - TAMULASCO



SUPERVISIÓN DE LA CONSTRUCCIÓN DE PUENTE TAMULASCO
SOBRE RUTA: CHA11S TRAMO: CHA27E - SAN FRANCISCO LEMPA,
MUNICIPIO Y DPTO. DE CHALATENANGO

PUENTES TULE Y COLIMA



Supervisión de la Reparación y Reforzamiento de Puentes
El Tule (Km. 45-48) y Colima (Km. 47-45) Carretera Troncal
del Norte (CA4N) El Paisnal San Salvador.

PASO A DESNIVEL EL TREBOL



Diseño y Construcción del Proyecto : Ampliación
Paso a Desnivel CA:1 - CA:4 (El Trébol)

SONSONATE - TRAMO I



Supervisión del Mantenimiento Periódico de la Ruta CA08W,
Tramo: CA01W (El Poliedro) - Sonsonate, Tramo I.

SANTA ISABEL ISHUATAN



**SUPERVISIÓN DEL MANTENIMIENTO PERIÓDICO DE LA RUTA CA02W :
TRAMO C: DV. STA. ISABEL ISHUATAN CA12S .**

FONDO DEL MILENIO II (MCA)

Contrato de Supervisión bajo condiciones Contractuales de la Federación Internacional de Ingenieros Consultores (FIDIC)



Supervisión de la construcción del Proyecto :
Rehabilitación de la carretera CA01E, Tramo: Desvió Santa Rosa Lima -
Frontera El Amatillo, Municipio de Pasacuina , Departamento de La Unión.

REPUBLICA DE HONDURAS



Supervisión de la construcción del Proyecto :
Carretera Villa de San Antonio - Goascoran, Sección I, Subsección I-B,
Lamaní - El Quebrachal . REPUBLICA DE HONDURAS

LA ENTRADA - LOS RANCHOS

REPUBLICA DE HONDURAS

Contrato de Supervisión bajo condiciones Contractuales de la Federación Internacional de Ingenieros Consultores (FIDIC)



SUPERVISIÓN DE LA REHABILITACIÓN DE LA CARRETERA DE OCCIDENTE, UBICADA EN EL DEPARTAMENTO DE COPÁN, HONDURAS. DE EST. 0+000 A EST. 36+180.00 LOTE No. 2, LA ENTRADA - LOS RANCHOS - REPUBLICA DE HONDURAS .

MUELLE PUERTO DE ACAJUTLA



Supervisión de la Rehabilitación de la Superficie de los muelles del Puerto de Acajutla.

AEROPUERTO INTERNACIONAL MONSEÑOR ROMERO



PROYECTO: Control de calidad de suelos y materiales en el proyecto: Reacondicionamiento de las posiciones de estacionamiento para Aeronaves en la terminal de pasajeros del Aeropuerto Internacional Monseñor Romero.

San Simón - San Isidro



Supervisión del Diseño y Construcción del Proyecto, Mejoramiento del Camino Rural MOR13W, Tramo: Municipio de San Simón, Municipio de San Isidro Departamento de Morazán .

LAS PLAYITAS, LA UNIÓN



Supervisión del Mejoramiento de Camino Terciario UNI08S
Tramo: CORSAIN - Las Playitas Municipio de la Unión
Departamento de la Unión.

CARRETERA CA08W - FRONTERA LAS CHINAMAS



Supervisión del Mantenimiento Periódico de la Carretera CA08W, Tramo:
Ahuachapán - Frontera Las Chinamas .

BY PASS - CHALATENANGO



Supervisión de la Reconstrucción de la Ruta CHA04E / CHA07E TRAMO:
Chalatenango - Desvío Chiapas By Pass Chalatenango , Dpto. de Chalatenango

SONSONATE - ATACO - AHUACHAPAN



Supervisión del Mantenimiento Periodico de la Ruta CA08W,
TRAMO: LD Sonsonate - DV. Concepción de Ataco - Ahuachapán
(Et. RN13W)

LAS DELICIAS TRAMO II



Supervisión del Mantenimiento Periódico de la Ruta CA01W,
Tramo: Intersección Avenida la Revolución - La Delicias (Tramo II).

FONDO DE CONSERVACION VIAL FOVIAL

inserinsa SUPERVISION



FONDO DE CONSERVACION VIAL FOVIAL

Mantenimiento Rutinario



Supervisión del servicio de Mantenimiento Rutinario de varios grupos de Vías Pavimentadas, ubicadas en varias zonas de El Salvador.



Supervisión del servicio de Mantenimiento Rutinario de varios grupos de Vías No Pavimentadas, ubicadas en varias zonas de El Salvador.



Carretera Longitudinal del Norte Tramo 4-A (MCA)

Contrato de Supervisión bajo condiciones Contractuales de la Federación Internacional de Ingenieros Consultores (FIDIC)



PROYECTO:

Supervisión del Diseño y Construcción de la Carretera Longitudinal del Norte Tramo 4-A
Nombre de Jesús - Sensuntepeque. Departamento de Cabañas.



Carretera Longitudinal del Norte Tramo: 5 (MCA)

Contrato de Supervisión bajo condiciones Contractuales de Federación Internacional de Ingenieros Consultores (FIDIC)



PROYECTO:

Supervisión del Diseño y Construcción de la Carretera Longitudinal del Norte Tramo: Nuevo Edén de San Juan LLano El Angel (Desvió Carolina)

San Fernando - Torola



PROYECTO:

Supervisión del Diseño y Construcción del Camino Rural MOR 14W,
Tramo: Entre desvío MOR16W(San Fernando - Torola Dpto. de Morazán.)

Planta Potabilizadora Las Pavas



Supervisión para las obras de mitigación segunda etapa en el área de la Bocatoma de la Planta Potabilizadora las Pavas, jurisdicción de San Pablo Tacachico, Departamento de La Libertad.

ASOCIO UDP



75 AV. Norte y AV. Masferrer



PROYECTO: Supervisión del Diseño y Construcción de la Prolongación Alameda Juan Pablo II entre 75 Av. Norte y Avenida Masferrer.



SUPERVISIÓN DEL DISEÑO Y CONSTRUCCIÓN DEL PROYECTO :
MEJORAMIENTO DEL CAMINO RURAL SON22N,
ENTRE. RN11S (SAN JULIAN) - CUISNAHUAT - SONSONATE



CONSTRUCCIÓN DEL MEJORAMIENTO DEL CAMINO
RURAL CA2- SAN LUIS TALPA - LA ZUNGANERA

Diseño Final de Ingeniería del Programa Multifase de Caminos Sostenibles en Áreas Rurales,

FASE II, Grupo IV, Subgrupo "B".



Diseño del Mejoramiento del Camino Rural Ilopango - Desvió a Asino - Santiago Texacuangos,



Diseño del Mejoramiento Camino. Rural AHU24S- AHU25S: Tramo: CA02W (KM. 151 Et, AHU25S - Garita Palmera.

Diseño Final de Ingeniería del Programa Multifase de Caminos Sostenibles en Áreas Rurales,

FASE II, Grupo IV, Subgrupo "A" .

Diseño final de Ingeniería de mejoramiento del camino Rural USU27E, entre Cantón La Canoa - (Et USU08S) - Corral de Mulas.

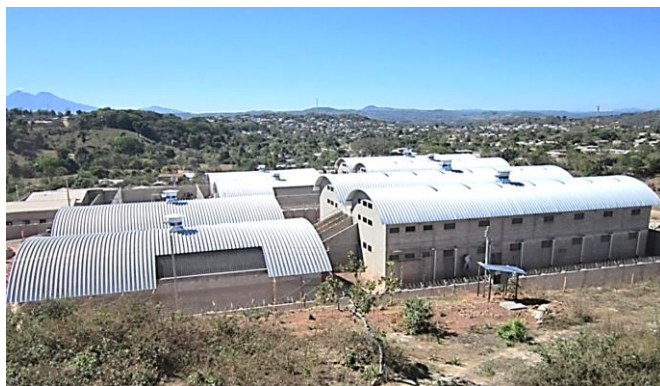


Diseño del Camino Rural SAL45S, entre Ilopango (Guaje) San Marcos (RN04E), San Salvador .

Diseño del Mejoramiento Camino. Rural SAL14S, entre Lomas de Candelaria (SAL13S) Km.8.32 Planes de Renderos (RNO6S), San Salvador.



Granja Penal de Rehabilitación (Ilobasco)



Construcción de Granja de Rehabilitación (Ilobasco), para Jóvenes en conflicto con la Ley Penal Juvenil, de la Dirección General de Centros Intermedios, dependencia del Ministerio de Justicia y Seguridad Pública.

A Través de su Laboratorio de Suelos y Materiales

OFRECE:

- Personal técnico especializado en las áreas de suelos, concreto y asfalto.
- Seguimiento de los procesos constructivos, control de calidad, aseguramiento de calidad.
- Diseño de mezclas de concreto, Grout, Mortero, Suelo-Cemento, MRBC (Iodocreto).
- Estudios de suelos a través de perforaciones estándar (SPT).
- Evaluación de pavimentos a través de penetraciones cono dinámico (DCP).
- Equipo estandarizado bajo normas ASTM y AASHTO, para el control de materiales.
- Disponibilidad de personal técnico y equipo para el desarrollo de los trabajos en el sitio.
- Calidad en los servicios técnicos.
- Responsabilidad para el desarrollo de los trabajos y en la entrega de la información de resultados obtenidos a través de los ensayos.
- Precios competitivos.

El Laboratorio de **INSERINSA DE C.V.** se encuentra acreditado por el Organismo Salvadoreño de Acreditación (OSA)

INSERINSA DE C.V. a través de su División Geotécnica realiza pruebas a los materiales y procesos de construcción, teniendo como objetivo evaluar la calidad de los mismos, ya sea para la verificación de construcciones actuales o para la implementación de productos mejorados en la búsqueda de caminos más durables y confiables. Para la realización de estas pruebas contamos con equipo avanzado y personal altamente calificado para la operación de estos, así como para la interpretación e investigación de los resultados. Las pruebas que se realizan incluye el control de calidad y laboratorio de suelos y materiales, pavimentos de concreto asfáltico e hidráulico, y otros materiales de Construcción .



Ofrecemos nuestra experiencia en:
Ingeniería Geotécnica.
Estudios de suelos.
Ingeniería de Materiales.
Mecánica de suelos.
Tecnología del concreto.

Otros servicios:
Control de materiales por visita.
Inspector de campo a tiempo completo.
Control de densidad de compactación en el sitio. Control de colados de concreto hidráulicos.

LABORATORIO



e-mail: inserinsalab@inserinsa.com



Supervisión

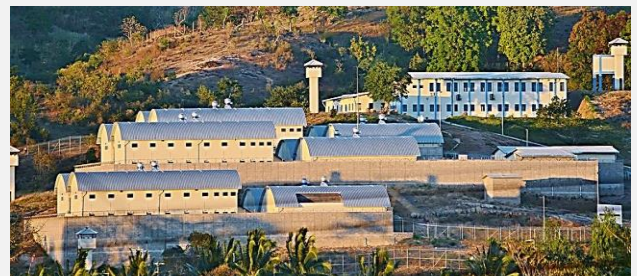




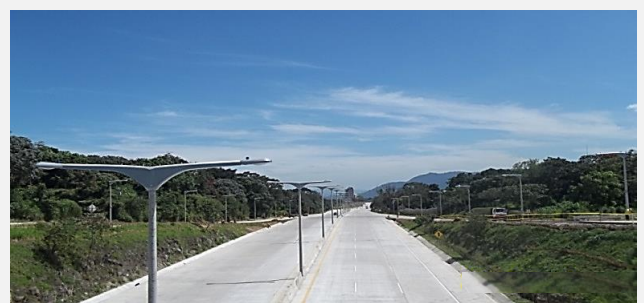
ASOCIO ESTRATEGICO INSERINSA DE C.V. - CAL & MAYOR S.C.

**Ofrecen diversos servicios orientados al
Desarrollo de Infraestructura**

- **PLANEACIÓN Y MOVILIDAD - DISEÑO Y SUPERVISIÓN DE OBRAS VIALES.**
- **DISEÑO Y SUPERVISIÓN DE EDIFICACIONES -**
- **CONTROL DE CALIDAD EN OBRAS - ASESORÍA TÉCNICA.**



GRANJA DE REHABILITACIÓN, CENTROS INTERMEDIOS



BOULEVARD MONSEÑOR ROMERO



PROLONGACIÓN 75 Av. NORTE Y AV. MASFERRER



Inserinsa de C.V.

1995 - 2025



Una Muestra Representativa de los Trabajos
Ejecutados por INSERINSA de C.V.

Poniéndose a su disposición.

